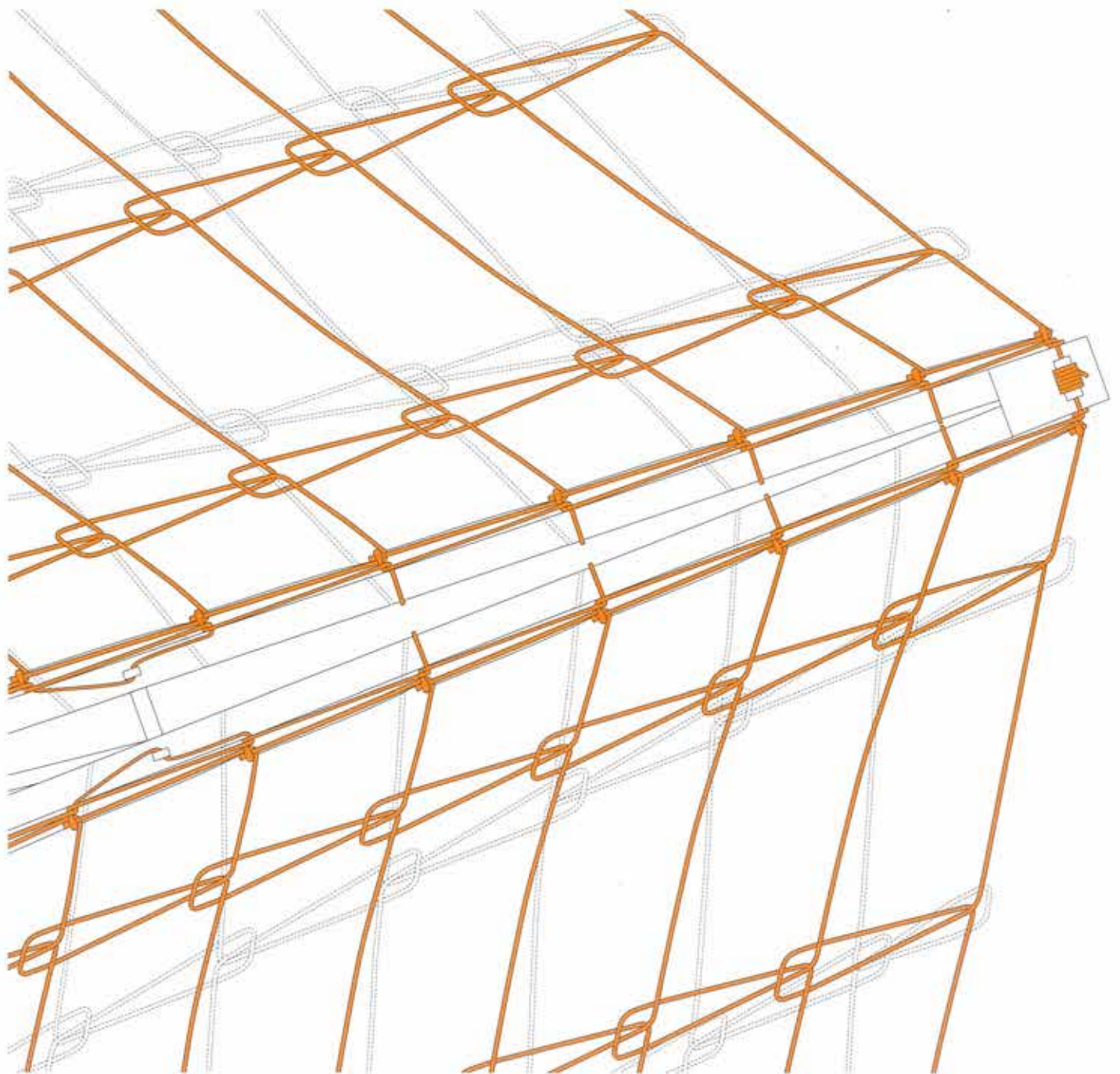


- Pavillons: Wegbereiter neuer Architektur
- Transportables Teehaus, temporärer Konzertsaal
- Raumstrukturen aus Gerüstsystemen

DETAIL

Zeitschrift für Architektur + Baudetail · Review of Architecture · Revue d'Architecture
Serie 2013 · **10** · Temporäre Bauten · Temporary Structures · Temporaire



Objekt+Produkt

Bungalows für den »Camping Marina di Venezia«

- 1 Lageplan Maßstab 1:2000
- 2 Die neuen Bungalows liegen auf einem 6400 m² großen Areal innerhalb des Camping Marina di Venezia. Der alte Baumbestand konnte weitestgehend erhalten bleiben und wurde in das Konzept miteinbezogen.
- 3 Die Innenräume jedes Bungalows gruppieren sich um einen grünen Patio. Die überdachte Terrasse spendet Schutz vor Sonne oder Regen und ist so jederzeit nutzbar.
- 4 Durch die großflächigen Fenster, die sich weit aufschieben lassen, gehen innen und außen fließend ineinander über.



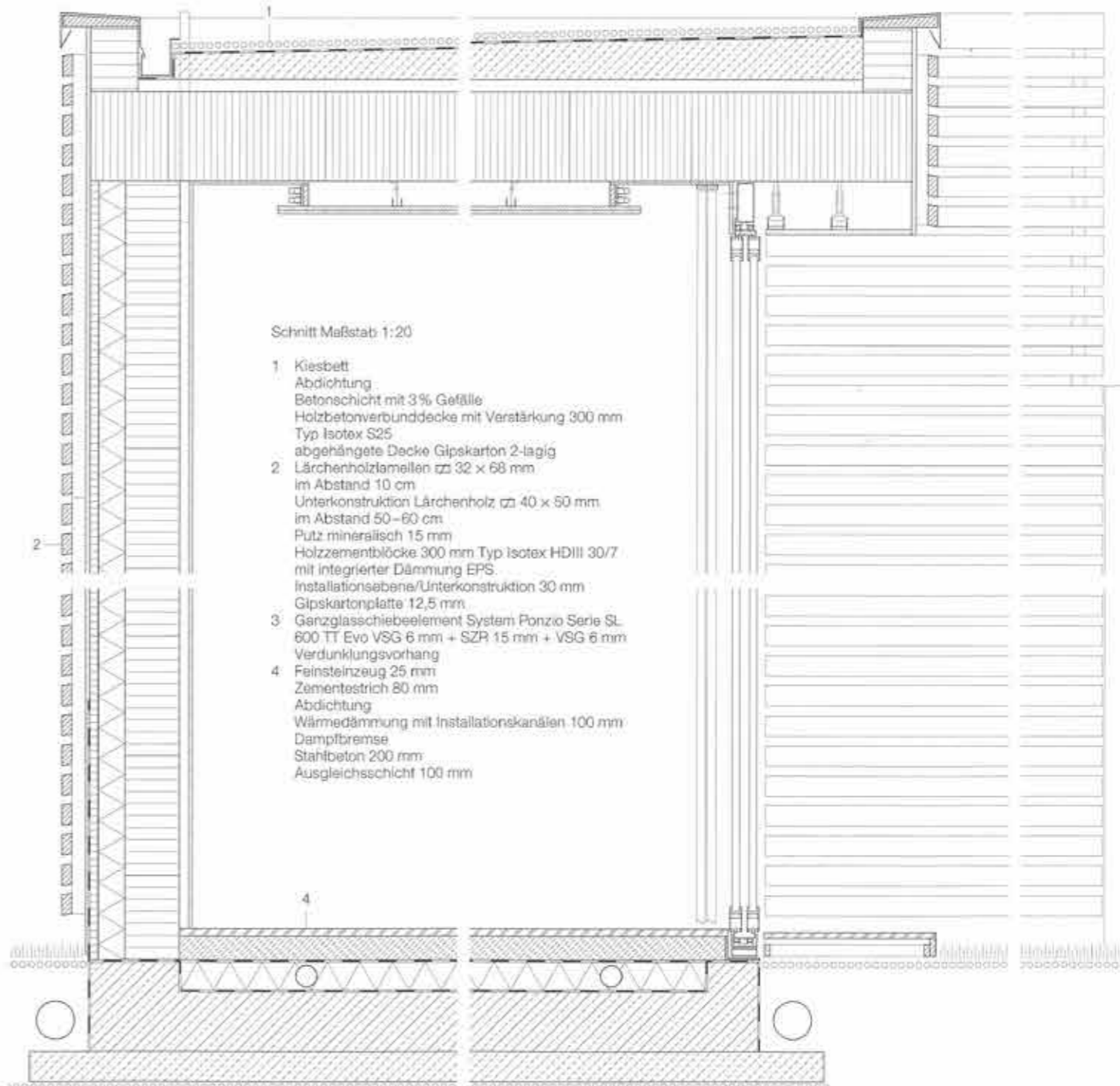
Für den weithin bekannten Camping Marina di Venezia haben Matteo Thun & Partners ein Konzept entwickelt, welches das umfassende Angebot des Fünf-Sterne-Campingplatzes in der Bucht von Venedig nochmals erweitert. Der aus den USA und Großbritannien kommende Trend des »Glampings« (glamouröses Campen) überzeugt immer mehr Menschen. Statt im unbequemen Zelt oder im beengten Wohnwagen residiert man in fest installierten und komfortabel ausgestatteten Bungalows. Diese zeitgemäße Interpretation des Wohnens auf Zeit bieten in Marina di Venezia seit dem Frühsommer 2013 32 kleine Häuschen mit eigenem grünem Patio.

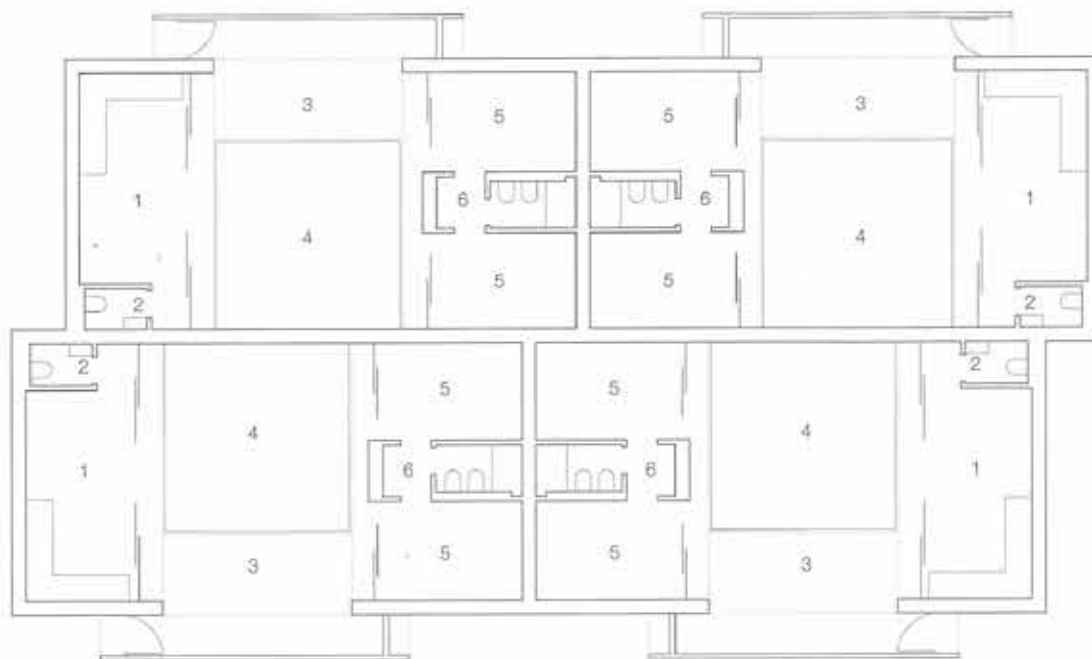
Die Zelten, in denen man mit Camping Freiheit, Abenteuer und das einfache Übernachten in der Natur verband, sind mit dem Boom dieser Urlaubsform seit den 1960er

Jahren sicher vorbei. In Europa findet Campen heute fast ausnahmslos auf komfortablen wenn nicht luxuriös ausgestatteten Campingplätzen statt.

Und die Ansprüche der Urlauber steigen – das aus Hotelanlagen bekannte Angebot möchte man, entsprechend preiswert, auch auf dem Campingplatz vorfinden und die Unterbringung sollte möglichst komfortabel sein. Das mehrfach preisgekrönte Camping Marina di Venezia gehört zu den Anlagen, die bereits seit ihrem Bestehen immer wieder aufgeschlossen auf neue Entwicklungen reagierten. Das Angebot auf dem 70 ha großen parkartigen Gelände umfasst inzwischen nicht nur unterschiedlichste Unterkünfte am eigenen Strand, sondern auch eine riesige Badelandschaft, ein umfangreiches Sport-, Animations- und Eventprogramm sowie Einkaufsmöglichkeiten – und das alles in einer idyllischen Landschaft, in

der die Betreiber viel Wert auf Umweltfragen und Ressourcenschonung legen. So wurde auch für die jüngste Ergänzung im Einklang mit dem Genius Loci geplant und gebaut. Die neuen »Garden Villas« orientieren sich in ihrer Anordnung und ihrem Grundriss an dem Gelände mit seiner beachtlichen Zahl vorhandener Pinien. Jede Garden Villa, die zu Vierergruppen zusammengefasst sind, besteht aus zwei gegenüberliegenden Volumina, die durch einen grünen Patio verbunden sind. Mit Terrasse und Außendusche werden auch diese Bereiche zu einem Teil der Wohnfläche und lassen durch großzügige Verglasungen die Grenze zwischen innen und außen verschwimmen. Dennoch bleibt man privat und nimmt am öffentlichen Leben des Campingplatzes nur teil, wenn man das Haus verlässt. Die hell ausgestatteten Villen bieten Platz für maximal sechs Personen. Zwei Schlafzimmer mit einem mittig liegenden Bad sind auf der einen Seite





Grundriss Maßstab 1:200

- 1 Kochen/Essen/Wohnen
- 2 WC
- 3 Terrasse überdacht
- 4 Patio
- 5 Schlafen
- 6 Bad

des Patios angeordnet, gegenüber befinden sich eine offene Wohnküche mit Platz zum Fernsehen sowie ein weiteres Bad. Auch bei den Materialien suchten die Architekten den Anklang an die Natur. Errichtet wurden die Bungalows aus Holz-Zement-Blöcken, einem umweltfreundlichen Baustoff, der sowohl gute thermische wie schallschützende Eigenschaften aufweist. Die Fassaden sind mit vormontierten Elementen aus Lärchenholz verkleidet, das der Witterung ausgesetzt, den Villen ihren eigenen natürlichen Charakter verleihen wird. Die in allen Bereichen eingesetzten hellen Feinsteinzeugböden in naturnahen Oberflächenstrukturen unterstützen diesen Eindruck ebenfalls. KR

Projektbeteiligte

Bauherr: Marina di Venezia SpA., I-Cavallino Treporti
 Architekt: Matteo Thun & Partners, I-Mailand
 Entwurfskonzept und Innenarchitektur: Matteo Thun, Luca Colombo; Matteo Beretta
 Landschaftsarchitektur: CZstudio associati, Paolo Cecon, Laura Zampieri, I-Porto Marghera

Produkte und Hersteller

Außenwände/Decken: »Isotex«, C&P Costruzioni Srl, I-Poviglio, www.blocchiisotex.com
 Fenster: »System Ponzio Serie SL 600 TT Evo«, Ponzio S.r.l., I-Scerne di Pineto,

www.ponziosud.it
 Lampen: »Choose«, Artemide S.p.A., I-Mailand, www.artemide.com
 Badarmaturen: »Simply Beauty«, Zucchetti Rubinetteria SpA, I-Gozzano, www.kositalia.com
 Fliesen von Floor Gres, Florim Ceramiche SpA, I-Fiorano Modenese, www.floorgres.it
 Möbel: Entwürfe von Matteo Thun & Partners, I-Mailand, www.matteothun.com

- 5 Die Ausstattung der Villen eignet sich insbesondere für Familien mit Kindern. Die Möbel sind Eigenentwürfe von Matteo Thun.
- 6 Jede Villa verfügt über zwei Schlafzimmer und zwei Bäder. Eins liegt zwischen den beiden Schlafräumen und ist beidseitig zu begehen.

