

Publication

Publication  
Code (I)

Page  
50 / 55

Language  
English / Italian

Issue  
Winter 2009

Product / Project  
Missoni Hotel



Matteo Thun  
& Partners

Via Appiani 9  
20121 Milano

Tel. + 39 02 655 69 11  
Facsimile + 39 02 657 06 46

[www.matteothun.com](http://www.matteothun.com)  
[mail@matteothun.com](mailto:mail@matteothun.com)





BLACK AND WHITE ARE THE BACKDROP FOR FLASHES OF BOLD COLORS AND VITAL AND VIBRANT PATTERNS AND GEOMETRIC SHAPES. MISSONI'S TRADEMARK "PUT TOGETHER" DESIGN IS THE KEY ELEMENT OF A STRIKING FIVE-STAR HOTEL IN EDINBURGH OPENED LAST JUNE

IL BIANCO E IL NERO COME SFONDO, E IN PRIMO PIANO I COLORI PIÙ ACCESI, I PATTERN E LE GEOMETRIE PIÙ VITALI E VIBRANTI. DALLO SCORSO GIUGNO, A EDINBURGO, L'INCONFONDIBILE "PUT TOGETHER" DI MISSONI HA PRESO FORMA NELL'AUDACE PROGETTO DI UN HOTEL CINQUESTELLE

INTERIOR PROJECT **MATTEO THUN & PARTNERS** ARCHITECTURAL PROJECT **ALLAN MURRAY ARCHITECTS**

# KALEIDOSCOPE MISSONI

Text **Silvia Perfetti**  
Photos **Beppe Raso, Paolo Riolzi, Artemide**

A fine line sometimes divides fashion, art and design and in some instances that line disappears altogether. Stripes and nubs, waves and zigzags, jacquards, mixed tweeds, geometric textures, tone upon tone and contrasting colors. With its sophisticated patchworks and stylistic language, Missoni has made its first foray into the world of five-star hotels. The Missoni Hotel Edinburgh of Radisson group (with a sister property slated to open in Kuwait City) features an inclusive design meant to be experienced three-dimensionally by its mostly business guests and the host city. For the interior design, Rosita Missoni turned to architect Matteo Thun, who designed the Missoni concept store in New York ten years ago and who accepted the challenge to marry the colors and lifestyle of Missoni with Matteo Thun & Partner's experience in hospitality concepts. "We offered the body and Missoni added the dress. For a business hotel, it is a quirky place! It reflects the strong signature of the fashion brand - the textile vibration combines sight and touch. It is a place where architecture's solidity and fashion's grace meet and establish a dialogue."

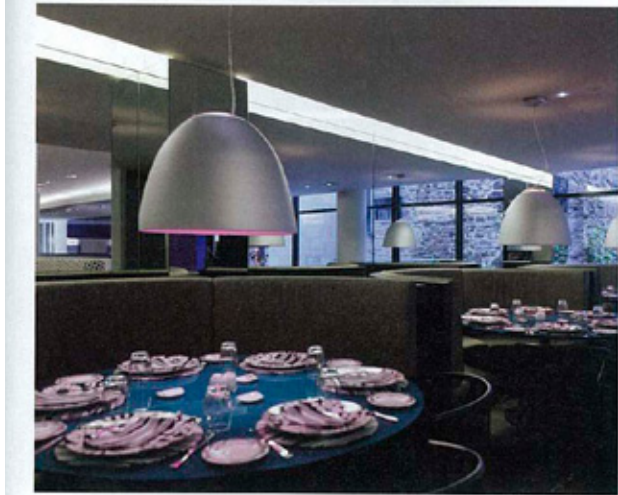
Designed by the Scottish practice Allan Murray Architects, the mixed use building develops vertically, while the interior design is an example of sartorial excellence.

## CALEIDOSCOPIO MISSONI

È un confine sottile quello che talvolta divide la moda, dal mondo dell'arte e del design e, in alcuni casi, una vera e propria linea di demarcazione non c'è. Righe e fiammati, onde e zig-zag, jacquard, melange tweed, geometrie, tono su tono e colori contrastanti. Per la prima volta, in un sofisticato patchwork, il linguaggio stilistico Missoni debutta nell'hotellerie cinque stelle. Così nasce Missoni Hotel Edinburgo della compagnia Radisson Hotel (e prossimamente il suo "gemello" nella città di Kuwait). Un progetto a tutto tondo, da vivere tridimensionalmente dagli ospiti dell'hotel dalla spiccata quando insospettabile vocazione business, e dalla città su cui si apre. Per realizzarlo, Rosita Missoni si è affidata all'architetto Matteo Thun che conosce da molto tempo, da quando, dieci anni fa, aveva progettato il nuovo concept store a New York e che ha accettato la sfida di sposare i colori e la visione Missoni con la propria esperienza e idea di ospitalità. Così ci racconta l'architetto Thun, "noi abbiamo messo il corpo, Missoni ha aggiunto l'abito. È un luogo eccentrico, per essere un business hotel, che riflette profondamente l'identità del brand le cui vibrazioni tessili appagano la vista e il tatto. Un luogo dove la concretezza del linguaggio architettonico e la leggerezza della moda si incontrano, dialogando."







ON THE OPENING PAGE, THE ENTRANCE PLAYS ON TWO-TONED BLACK AND WHITE: THE MASSIVE VASE COVERED WITH TREND MOSAIC TILES, THE UP3 ARMCHAIR BY B&B AND NUR LAMP BY ARTEMIDE. ON THESE PAGES, THE ENERGY OF MISSONI COLORS AND GEOMETRIC SHAPES ENVELOPES THE HOTEL'S BAR, RESTAURANT AND LOBBY  
IN APERTURA, L'INGRESSO GIOCATO SUL BICROMATISMO BIANCO-NERO: IL GIGANTE VASO IN TESSERE DI MOSAICO TREND, LA POLTRONA UP3 DI B&B ILLUMINATA DA NUR DI ARTEMIDE. IN QUESTE PAGINE, L'ENERGIA DEL COLORE E DELLE GEOMETRIE MISSONI PER IL BAR, IL RISTORANTE E LA LOBBY DELL'HOTEL

In a kaleidoscope of ever-changing images, the hotel's spaces weave in and out of each other along a dazzling color scheme, seemingly haphazard patterns and elegant and surprising geometric shapes and pairings.

Standing like guards viewable from the outside through the wide windows that look onto the city, two massive vases covered with black and white mosaic tiles by Trend Group flank the hotel's entrance, whose plush UP3 armchair designed by Gaetano Pesce for B&B and large Nur lamps by Artemide make the space all the more inviting.

Big names in Italian design abound here, like Lema, which designed all of the hotel's fixed furniture elements, including the stunning U-shaped bar that juts toward the entrance as if to forge a direct relationship with the city outside. The bar top, lit by funky Dandelion lights by Moooi and Globo di Luce lights by FontanaArte that echo the circular shape of the bar, is a deep, glossy violet, with matching Djob stools. Offsetting the daring color scheme are the muted tones



In un palazzo mixed use a sviluppo verticale il cui progetto architettonico è stato seguito dallo studio scozzese Allan Murray Architects, l'interior design è un esempio di un vero lavoro sartoriale.

E come in un caleidoscopio dove le immagini si susseguono sempre diverse, così gli spazi dell'hotel sono intrecciati l'uno dopo l'altro dall'uso energico del colore, dal protagonismo dei pattern apparentemente casuali, dalle geometrie e gli accostamenti elegantemente sorprendenti.

Come sentinelle, visibili anche dall'esterno attraverso le ampie vetrate sulla città, due grandi vasi rivestiti in tessere di mosaico di Trend Group nei contrastanti toni del bianco e nero, segnano l'ingresso in hotel, reso ancor più accogliente dall'avvolgente poltrona UP3 disegnata da Gaetano Pesce per B&B illuminata dalle ampie lampade Nur di Artemide.

Si moltiplicano, in questo progetto i grandi nomi italiani, tra i quali Lema che ha realizzato tutti gli elementi d'arredo fissi come il bancone bar che, protagonista per natura e per colore, a forma di "U" si proietta verso l'ingresso, in rapporto diretto con la città di Edimburgo. Il top, illuminato dalle divertenti luci Dandelion di Moooi e Globo di Luce di FontanaArte ispirate all'elemento sinuoso e circolare che riprende quello del bancone stesso, è realizzato in un viola intenso, con finitura lucida. Ne richiamano il colore gli alti sgabelli di Djob. Si contrappone il sobrio rivestimento in parquet a listoni, i tavolini e le poltroncine Bistrò con rivestimento a quadri bianchi e neri di De Padova per poi riaccendere nuovamente l'atmosfera con

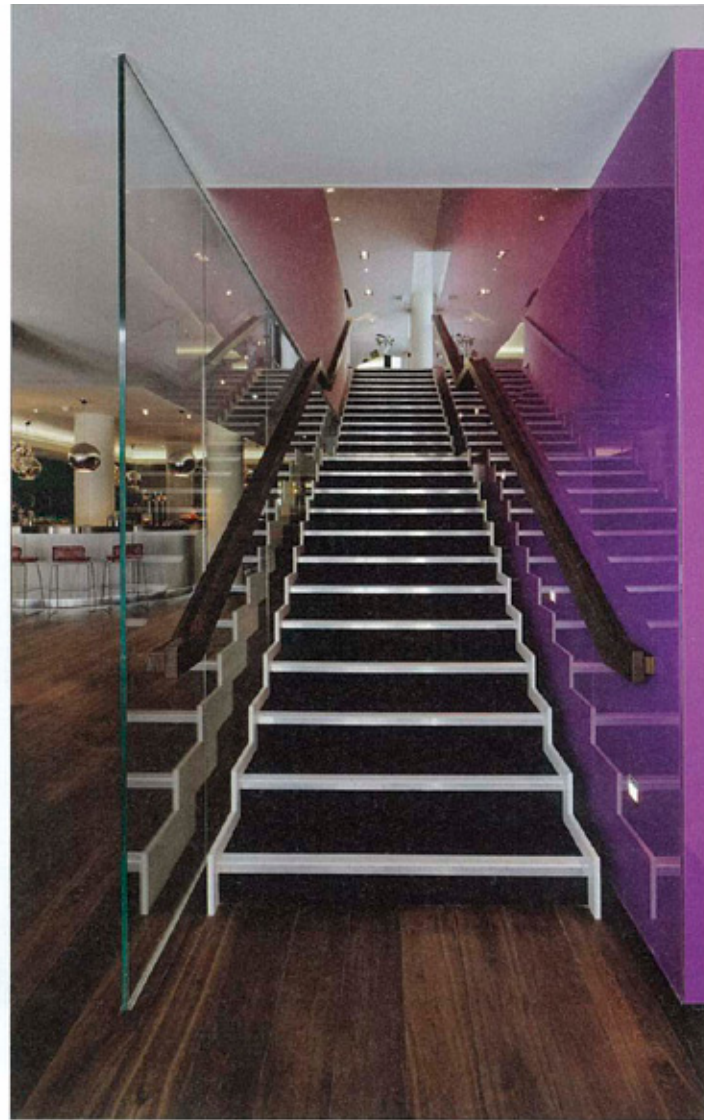


54 | HOSPITALITY

**"WE OFFERED THE BODY AND MISSONI ADDED THE DRESS. FOR A BUSINESS HOTEL IT IS A QUIRKY PLACE, WHERE ARCHITECTURE'S SOLIDITY AND FASHION'S GRACE MEET"**

**"NOI ABBIAMO MESSO IL CORPO, MISSONI HA AGGIUNTO L'ABITO. È UN LUOGO ECCENTRICO PER ESSERE UN BUSINESS HOTEL, DOVE LA CONCRETEZZA DEL LINGUAGGIO ARCHITETTONICO E LA LEGGEREZZA DELLA MODA SI INCONTRANO"**

MATTEO THUN



of the wood panel floor, the tables and Bistrò armchairs upholstered in a black and white checkered print by De Padova. Splashes of color in the way of the teal walls and multi-colored artwork reignite the atmosphere.

From here, a transparent stairway set against a lilac wall (providing yet another touch of color) leads to the restaurant of Chef Giorgio Locatelli. The layout of the tables, chairs and sofas adds geometric interest, like the sleek serpentine sofa-bench that dominates the space, the row of Mc Selvini chairs and the circular dining booths that create secluded niches. Like a canvas, the walls are adorned with paintings and brushstrokes of color. The table linens also feature vivid hues, geometric and floral patterns.

On the upper floors, the 129 rooms and 7 suites reiterate the mish-mash of vibrancy and sobriety. Here color pops against a background of white, black and silver and engages the senses (as seen also in the bathroom design). The textile element is key to the hotel's design, evident in its cladding, fabrics, linens, curtains, rugs and cushions.

le pareti di un intenso verde-acqua disseminate di quadri come tante macchie di colori diversi.

Da qui una scala trasparente appoggiata a una parete lilla (per non farci mancare l'ennesimo tocco di colore), conduce al ristorante dello chef Giorgio Locatelli. Qui la disposizione di tavoli, sedute e divanetti assume geometrie differenti: una panca-divanetto sinuosa come un serpente domina la scena, le sedute di Mc Selvini sono disposte linearmente, i divanetti di forma circolare attorno ai tavoli rotondi creano nicchie più riservate. Come su una tela, anche qui le pareti sono costellate di quadri, pure pennellate di colore. Colori accesi, pattern geometrici e floreali rivestono persino i tovagliati e la mise en place.

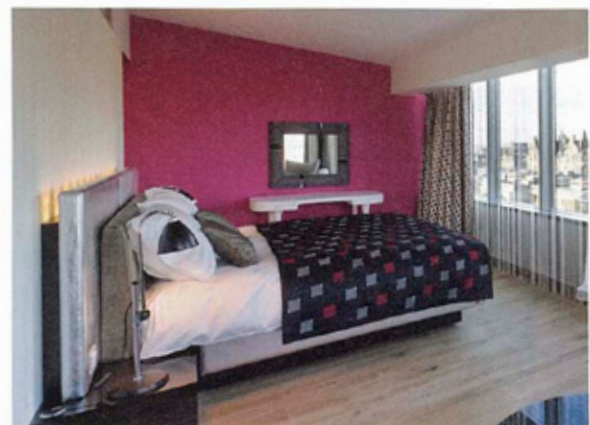
Ai piani superiori le 129 camere e 7 suite ripropongono questo mix di vivace sobrietà, dove il colore sullo sfondo dei toni bianco, nero e argento, diventa immancabile nota che coinvolge i sensi (conquistando anche l'ambiente bagno). L'elemento tessile, naturalmente, è tra i protagonisti con rivestimenti, tessuti, biancheria, tendaggi, tappeti





THE STAIRWAY CONNECTS THE BAR TO THE RESTAURANT, THE MULTI-COLORED CORRIDORS ON THE UPPER FLOORS INTRODUCE THE ROOMS FURNISHED BY BIG NAMES IN ITALIAN FURNITURE AND LIGHTING, PROVIDING VIVACIOUS SOBRIETY DAL BAR, LA SCALA PORTA AL RISTORANTE. AI PIANI SUPERIORI, CORRIDOI MULTICOLORI CI INTRODUCONO ALLE CAMERE ARREDATE DAI GRANDI NOMI, SOPRATTUTTO ITALIANI, DELL'ARREDO E DELL'ILLUMINAZIONE, ALL'INSEGNA DI UNA VIVACE SOBRIETÀ

Among Rosita Missoni's favorite furniture pieces are those designed by Marcel Wanders, Eero Saarinen, Arne Jacobsen and Charles Rennie Mackintosh, a nod to the setting's Scottish heritage, and of course by Matteo Thun. The semi-open wardrobes are inspired by Missoni store racks, while the bed is adaptable to a wide range of solutions. The sleeping area is accessed from a large living area furnished with sofas by Zanotta, Maxalto and B&B armchairs, and many also feature Twiggy floor lamps by Foscarini. There is a method to the madness as the colors and patterns seemingly strewn together "conceal" a careful design studied to the last detail. Just like in a kaleidoscope, new and different settings, colors and shapes appear at every turn with the unmistakable multi-color vitality, as capricious as it is sophisticated, of a true artist's palette.



Flooring  
Mosaic tiles  
Rugs

Timber Markus Schober  
Trend Group  
TJ Vestor / Missoni

Wall coverings  
Wallpaper  
Fringe curtains

TJ Vestor / Missoni  
TJ Vestor / Missoni

Lighting

Artemide, Bestlife, FontanaArte,  
Foscarini, Ingo Maurer, Mocol  
Lema Contract

All fixed furniture elements

Loose furniture  
Barstools  
Chairs

Djob  
Artifort, Cappellini, Cassina,  
Mc Selvini

Armchairs  
Sofas  
Tables

B&B, De Padova, Maxalto  
Maxalto, Zanotta  
Cassina

e cuscini. Tra gli elementi d'arredo alcuni sono i preferiti di Rosita Missoni disegnati, tra gli altri, da Marcel Wanders, Eero Saarinen, Arne Jacobsen e Charles Rennie Mackintosh, strizzando l'occhio alla location scozzese e, naturalmente da Matteo Thun. Gli armadi sono realizzati come speciali guardaroba semiaperti, ispirati agli espositori degli store Missoni, mentre il letto presenta una grande flessibilità per le innumerevoli soluzioni stilistiche. Alla zona letto si accede dagli ampi salottini con divani di Zanotta, Maxalto e poltrone B&B, spesso illuminate dalle leggere lampade a stelo Twiggy di Foscarini. Come una sorta di ordine nel caos, ovunque l'apparente casualità dei colori e dei pattern "nasconde" una scelta accurata e studiata nel dettaglio. È come essere all'interno di un caleidoscopio, basta voltarsi per scoprire nuovi scenari, sfumature e forme diverse ma sempre con l'inconfondibile vitalità multicolore, apparentemente capriciosa quanto sofisticata, di una vera tavolozza d'autore.