

Matteo Thun

## Publication

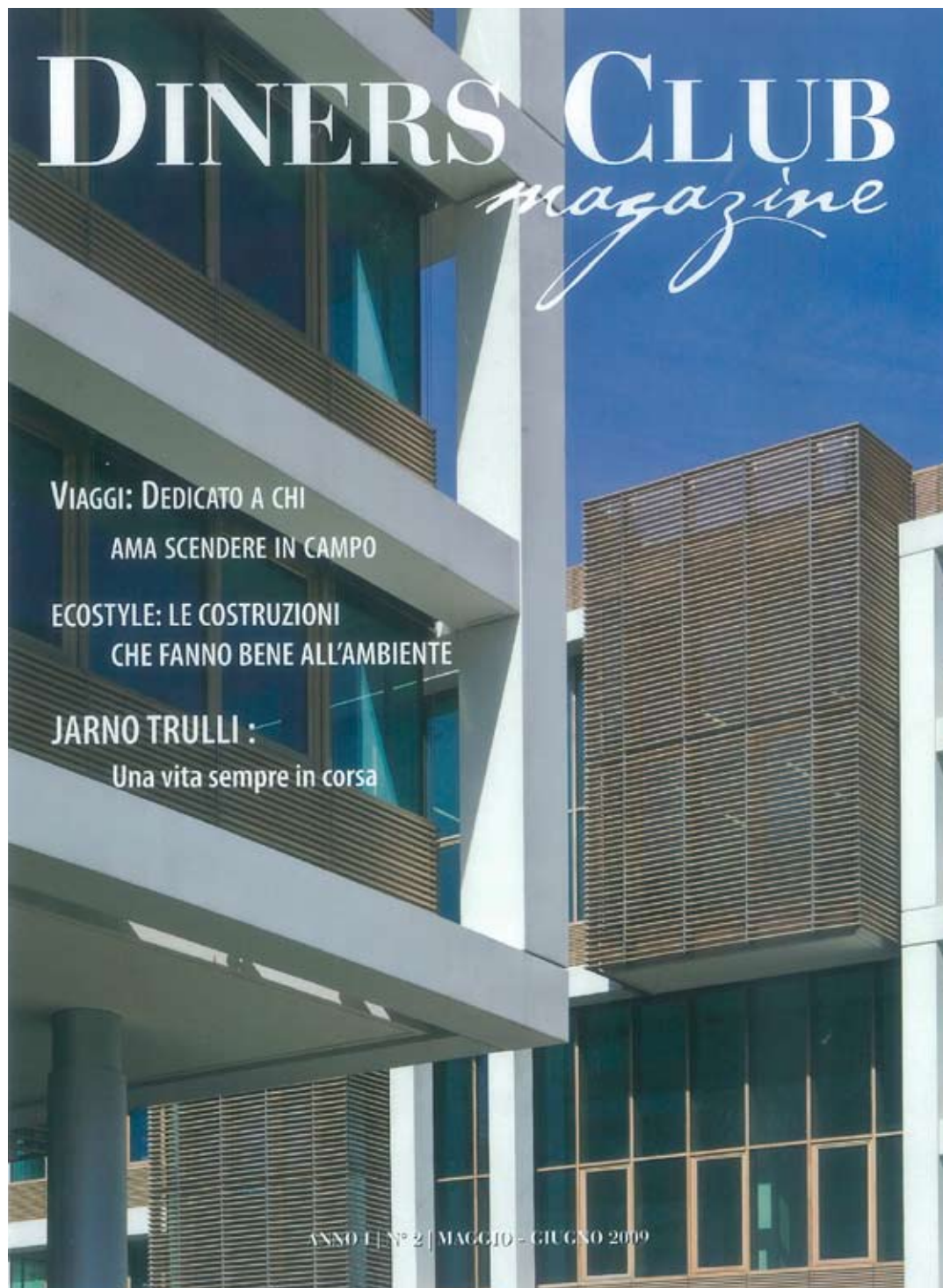
Publication  
Diners Club Magazine (I)

Page  
38 / 40

Language  
Italian

Issue  
May-July 2009

Product / Project  
Matteo Thun Portrait



Matteo Thun  
& Partners

Via Appiani 9  
20121 Milano

Tel. + 39 02 655 69 11  
Facsimile + 39 02 657 06 46

[www.matteothun.com](http://www.matteothun.com)  
[mail@matteothun.com](mailto:mail@matteothun.com)

ECOSTYLE

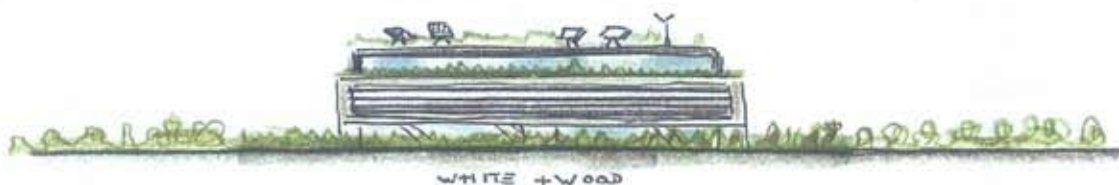
testo di **Stefania Vida**

# ECOEDILIZIA

## le costruzioni che fanno bene all'ambiente



## Sempre più spesso si parla di abitare in sintonia con l'ambiente e la natura: ma cosa significa realmente? Consigli e suggerimenti per vivere davvero in modo ecosostenibile



**“Costruire secondo principi sostenibili per un rapporto più equilibrato con l'ambiente”.** Questo, in sintesi, è il pensiero che sta alla base della bioedilizia, il nuovo modo di abitare che utilizza le energie rinnovabili, cui è stata dedicata a maggio a Pavia **Edilbiotecno, la prima manifestazione nazionale di bioedilizia**, realizzata, ovviamente, a impatto zero.

“In Italia – spiega **Stefano Frascoli**, ingegnere certificatore della Regione Lombardia attualmente impegnato in alcuni di questi innovativi progetti nell'area milanese – le costruzioni che rispettano appieno i principi della bioedilizia sono ancora poche rispetto alla quantità di abitazioni esistenti; infatti, nel nostro Paese la presa di coscienza della non sostenibilità del sistema edilizio è piuttosto recente. Oggi sono

soprattutto l'Emilia Romagna, l'Alto Adige e la Lombardia le aree più attente al tema energetico, ma le prospettive future sono incoraggianti, grazie alla certificazione energetica e agli incentivi che lo Stato ha messo a disposizione a costruttori e privati che intendono riqualificare la propria abitazione”.

### **Come riconoscere una costruzione ecosostenibile**

Un edificio costruito in bioedilizia si caratterizza innanzitutto per l'uso dei materiali, che devono limitare il più possibile il consumo di energie non rinnovabili, utilizzando qualunque sistema per ridurre ogni impatto sull'ambiente. Attualmente ci sono molte novità in questo settore, soprattutto per quanto riguarda pitture e vernici, in grado di rendere innocue molte delle sostanze

*Nella pagina accanto:  
un'immagine del nuovo  
progetto di bioedilizia  
realizzato da Matteo  
Thun&Partners in via  
Tortona a Milano (foto  
Paul Dixon).*



Inquinanti grazie all'interazione con luce e aria.

"I vantaggi sono molteplici" ci spiega **Pierandrea Saviolo**, direttore commerciale della Global Engineering and Trade Spa. "Permettono, infatti, di neutralizzare alcune sostanze inquinanti più pericolose e garantiscono, inoltre, una forte capacità autopulente e antibatterica, fino ad arrivare a tecniche e materiali realmente in grado di migliorare l'ambiente, approdando così a un nuovo concetto di ecoattività".

Una casa, una scuola o qualsiasi altro edificio realizzato secondo criteri ecologici ed ecosostenibili, non ottiene soltanto il risultato di una maggiore salvaguardia dell'ambiente ma, grazie al notevole risparmio energetico, porta a bassi costi di esercizio e manutenzione, consentendo di ammortizzare in breve tempo le eventuali maggiori spese di installazione.

**“Maggiore salvaguardia dell'ambiente, grande risparmio energetico e bassi costi di manutenzione”**

#### **Futuro in verde: i nuovi progetti**

Progetti per sviluppare in verticale delle vere e proprie città, nei centri delle grandi metropoli, che accolgono al loro interno abitazioni, uffici, hotel e altre destinazioni d'uso e che si concretizzano nella realizzazione dei cosiddetti "grattacieli verdi".

In questi ultimi anni sono state molte le realizzazioni che ricorrono alle tecnologie più innovative per ridurre i consumi e gli impatti ambientali; tra queste la **Bank of America Tower**, progettata dagli architetti Cook e Fox nel centro di New York; la **Moscow City Tower** di Foster&Partner, che verrà completata entro il 2012 e lo **Sky Village** (Rødovre Skycraper) in Danimarca dello studio MVRDV, un sistema prefabbricato completamente smontabile, che può essere replicato e adattato a diverse realtà territoriali.

**In Italia la più imponente opera in**

**ecoedilizia è il progetto Porta Nuova, nell'area milanese di Garibaldi, Repubblica, Varesine e Isola.**

Il complesso sorgerà su una vasta area centrale di oltre 250.000 metri quadrati, rimasta inutilizzata per molto tempo, dopo la dismissione del vecchio scalo ferroviario negli anni '50. La futura cittadella del capoluogo lombardo vanterà architetture dalle notevoli dimensioni, per le quali la scelta di forme e materiali all'avanguardia testimonia l'adesione alla sostenibilità ambientale. **Sorgeranno, infatti, palazzi ecosostenibili in vetro e ferro, con residenze e uffici, nonché spazi dedicati alla moda, alla creatività e alla comunicazione.** Un grande albergo con 300 camere chiuderà la piazza sulla quale si affacceranno ristoranti, caffetterie, negozi e luoghi dedicati alla cultura e alla musica.

**A Milano** è stato da poco concluso un importante progetto di bioedilizia con il

#### **CONSIGLI VERDI: semplici regole da tenere sempre presenti**

- Cambiare i vecchi elettrodomestici con nuovi modelli di ultima generazione
- Applicare miscelatori d'aria nei rubinetti per ridurre il consumo d'acqua
- Scegliere lampade a led per l'illuminazione
- Mantenere la temperatura interna della casa intorno ai 19° (per un solo grado in più i consumi aumentano dell'8%)
- Utilizzare stufe a pellet che sfruttano un combustibile ecologico ricavato dal legno
- Evitare di coprire i termosifoni con mobili o tende e installare valvole termostatiche
- Inserire pannelli radianti a pavimento per irraggiare calore
- Installare una centralina di regolazione automatica della temperatura