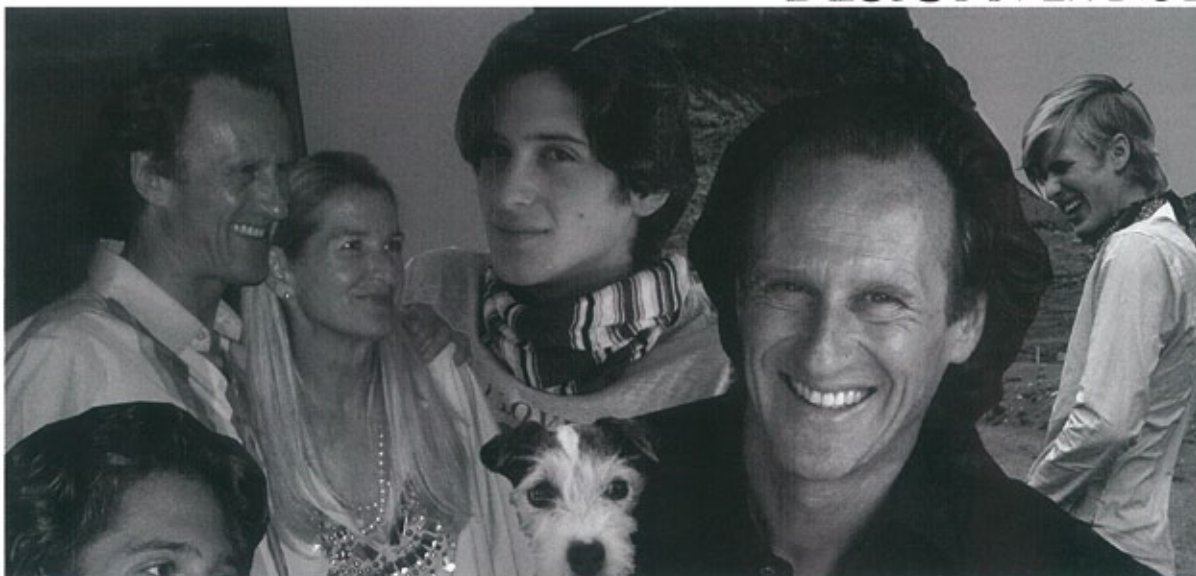


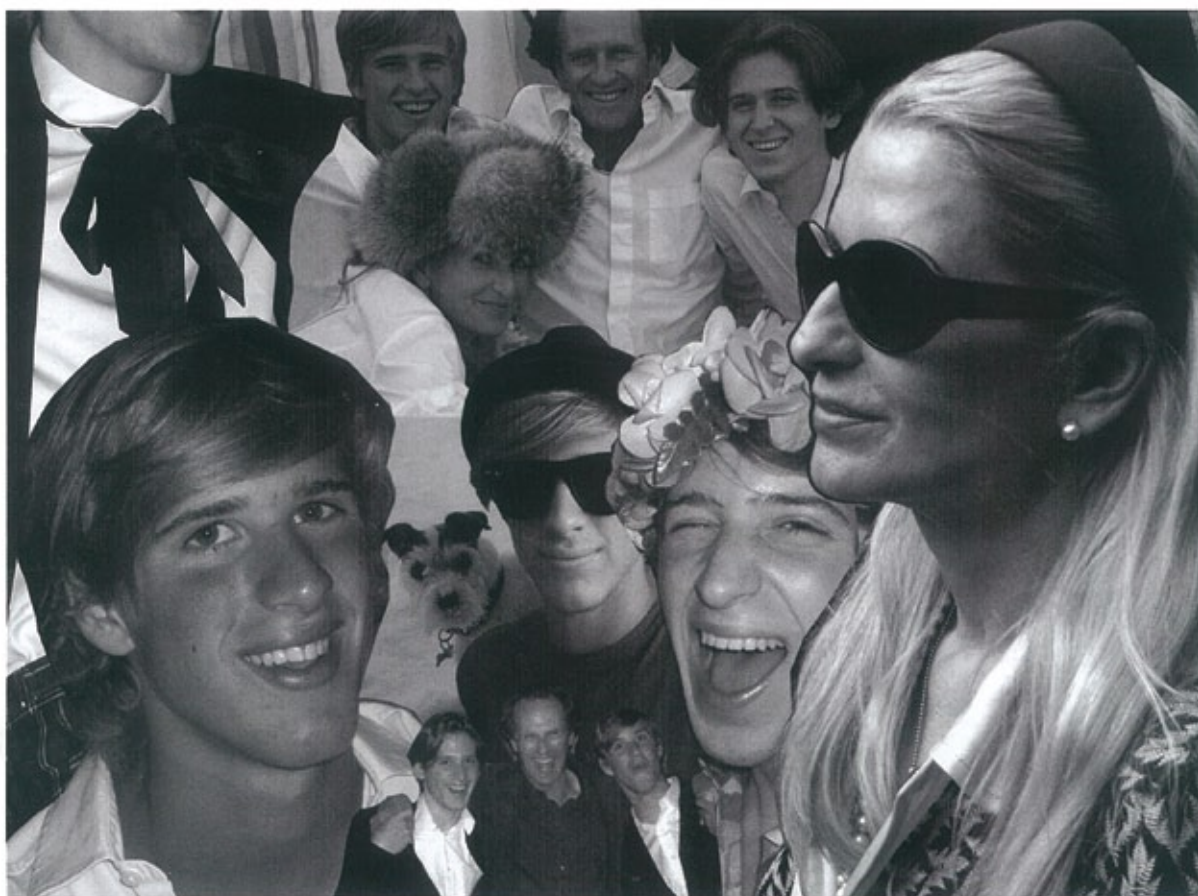
DESIGN PER DUE



AFFINITÀ ELETTIVE

di Sonia Audoly

Dalle celebri coppie evergreen, ai grandi progettisti contemporanei, fino alle generazioni emergenti. Storie parallele, dove si incontrano cuore e creatività
Un collage con diversi momenti famigliari creato da Susanne Thun e inviato ad amici come augurio natalizio.



ELLE DECOR 207

DESIGN PER DUE

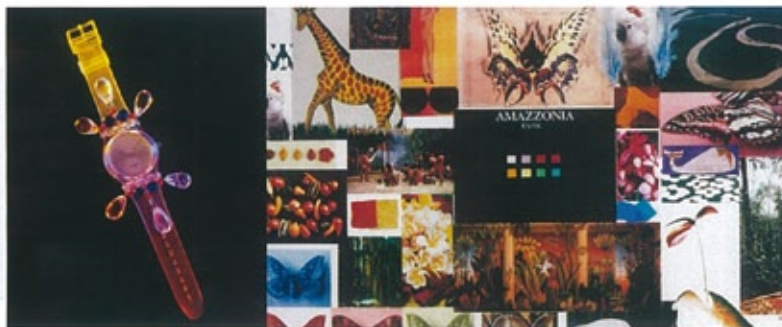
DORIANA E MASSIMILIANO FUKSAS



La coppia seduta su Quadra nella campagna pubblicitaria di Poltrona Frau. Posate e piatti della serie Colombina Collection di Alessi.

Massimiliano e Doriana si conoscono da più di 35 anni, sono sposati da 30 e da 20 condividono anche il lavoro. "Dopo un lungo periodo di stage, da lui" - racconta Doriana - "è stato inevitabile lavorare con Massimiliano. E poi, condividendo la stessa passione tutto è stato più facile". Non sempre sono d'accordo sul progetto, ma è il bello dei connubi forti, dove la stessa cosa si vede in maniera differente o dove la stessa idea si realizza in una forma diversa. "Credo che la relazione fra me e Doriana sia eccezionale" - interviene l'architetto - "gli alberi sono fatti di tronco, rami, foglie e fiori. Nel lavoro, io non so se sono i fiori o il tronco. Ma insieme siamo l'albero. Nei progetti c'è la sua presenza magari non sempre materialmente, ma c'è nello spirito". Quello di due persone che hanno condiviso e continuano a condividere insieme un'avventura progettuale. www.fuksas.it

SUSANNE E MATTEO THUN



Lavoro di art direction del gruppo Swatch, orologio disegnato da Matteo Thun e mood-board di concept che ne richiama l'atmosfera.

Susanne è austriaca e studia fra Innsbruck e Milano, Matteo è di Bolzano e studia fra Salisburgo e Firenze. Si incontrano nella capitale del design alla fine degli anni '70, si sposano e dal 1985 lavorano insieme. "Io per carattere ho una grande affinità con il mondo della moda e dell'arte, quindi penso per immagini" - spiega lei - "mentre Matteo, che è più pratico e progettuale, pensa per forme. Una perfetta simbiosi lavorativa, ma anche di vita, che ci permette di scoprire il mondo seguendo due punti di vista, capaci di compensarsi". Quindi ecco la formazione: lei si dedica alla fase del concept - sia per i progetti di design che per quelli di interni - creando moodboard con forme, colori, materiali e pattern per comunicare un'atmosfera e poi lui trasforma le visioni in prodotti. "Il luogo dove lavoriamo? Ovunque e sempre, e spesso coinvolgendo anche i nostri figli". www.matteothun.com

LUDOVICA SERAFINI E ROBERTO PALOMBA



Progetto di un'innovativa cucina con piano lavoro centrale, per Elmar. Vasca Grande Pod per Kos, un nuovo modo di abitare il bagno.

Sardo lui e veronese lei, entrambi laureati alla facoltà di architettura di Roma, dove si conoscono, iniziano a lavorare insieme da subito. Nel 1994 aprono lo studio. Com'è vivere a lavorare insieme? "A casa Ludovica cucina mentre io lavo i piatti" - spiega Roberto - "e anche sul lavoro siamo assolutamente compatibili e intercambiabili. Non abbiamo un luogo preciso in cui lavoriamo, nè in studio - un open space dove porte e separazioni sono bandite - nè in casa dove riusciamo finalmente a scambiarci idee e opinioni. Dove? Dove capita, anche se il bagno e la cucina - aree su cui lavoriamo parecchio - sono i nostri spazi conviviali di comunicazione". Architetti e designer che si occupano oltre che di progettazione anche di direzione artistica e comunicazione considerano un tavolo, due sedie e un caffè americano la loro ricetta creativa. www.palombaserafini.com