

Matteo Thun

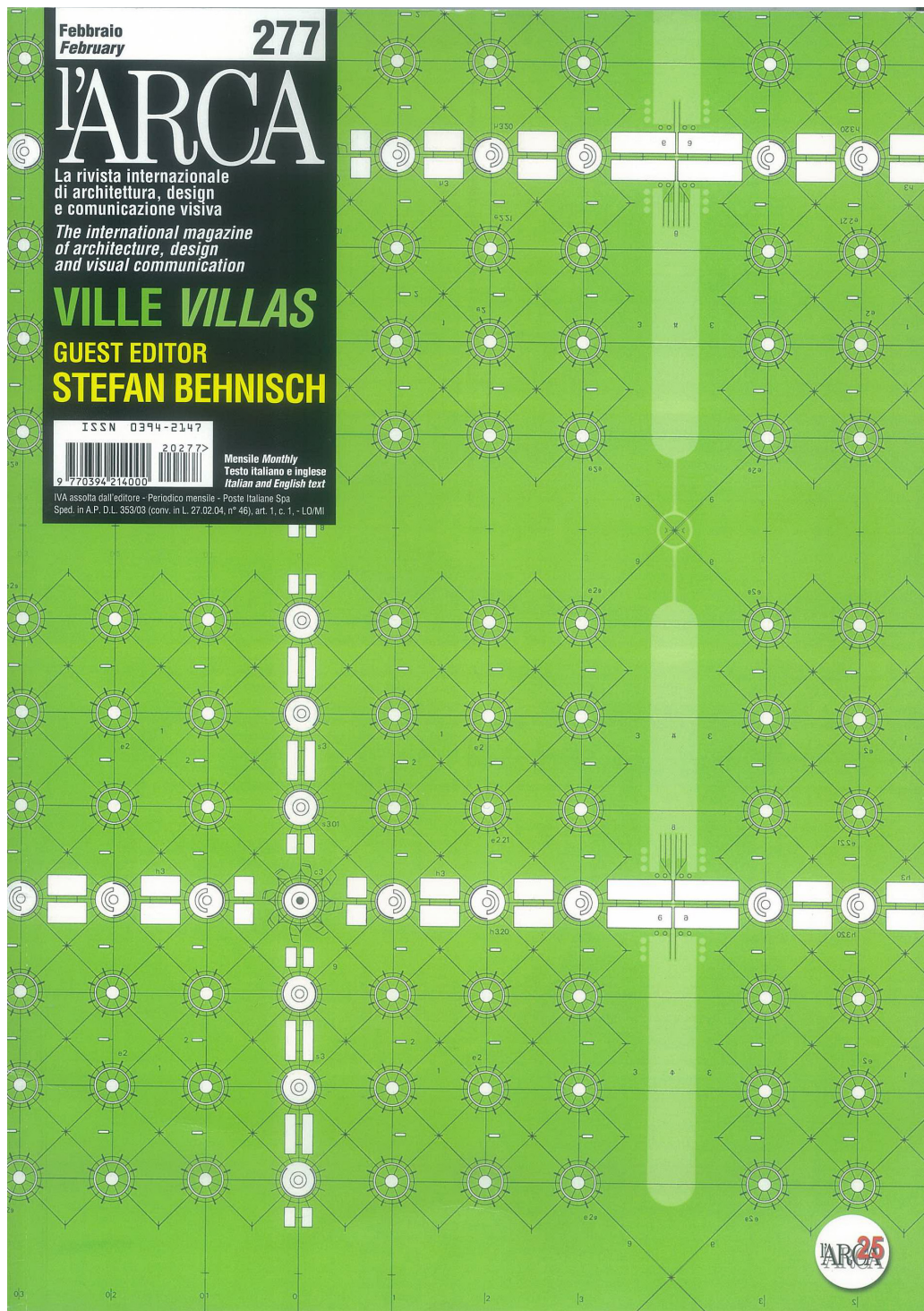
Publication

Publication
l'Arca (I)

Language
Italian

Issue
February 2012

Product / Project
Villa Eden Gardone



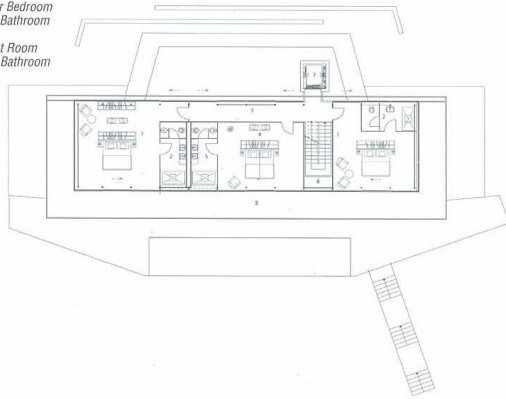
Matteo Thun
& Partners

Via Appiani 9
20121 Milano

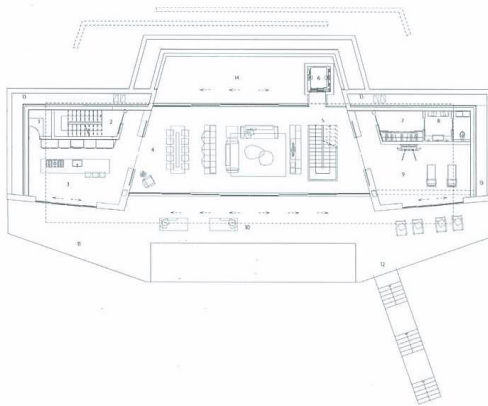
Tel. +39 02 655 69 11
Facsimile +39 02 657 06 46

www.matteothun.com
mail@matteothun.com

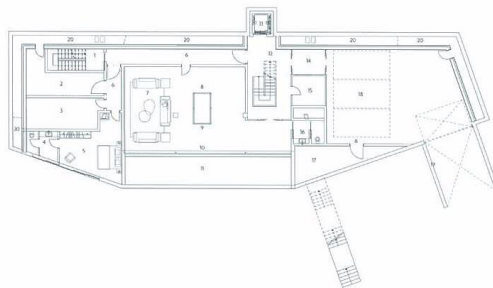
1. Camera principale/Master Bedroom
2. Bagno principale/Master Bathroom
3. Corridoio/Corridor
4. Camera degli ospiti/Guest Room
5. Bagno degli ospiti/Guest Bathroom
6. Scale/Staircase
7. Ascensore/Lift
8. Baconata/Balcony



1. Lavanderia/Laundry
2. Guardaroba/Wardrobe
3. Lobby
4. Ascensore/Lift
5. Scala/Staircase
6. Garage
7. Locale tecnico/Technics
8. Rampa/Ramp
9. Locale immondizia/Refuse Store
10. Locale elettrico/Electrical Room
11. Locale tecnico/Technics



1. Lavanderia/Laundry
2. Guardaroba/Wardrobe
3. Lobby
4. Ascensore/Lift
5. Scala/Staircase
6. Garage
7. Locale tecnico/Technics
8. Rampa/Ramp
9. Locale immondizia/Refuse Store
10. Locale elettrico/Electrical Room
11. Locale tecnico/Technics



MATTEO THUN

La villa composta da due piani fuori terra e uno interrato è posizionata sulla parte superiore del complesso e si integra con circa 500 metri quadrati nel paesaggio collinare. Ampie ante vetrate creano un ponte visivo con il lago aprendosi sulla grande terrazza con piscina che sovrasta il lago. Una scala esterna in pietra consente l'accesso all'ingresso principale. L'area trapezoidale al piano superiore si apre su entrambi i lati con finestre a parete. Questa sala rappresenta il centro dell'abitazione con la zona cucina e l'accesso diretto alle stanze di famiglia. Al piano superiore si trovano la camera da letto e due stanze per ospiti, tutte dotate di bagno privato e ventilate naturalmente. Il corpo lungo e stretto e l'altezza ridotta della costruzione spono ai terrazzamenti naturali. Il progetto risponde ai dettami dello sviluppo sostenibile quali l'analisi delle condizioni micro-climatiche, l'orientamento e la forma della costruzione, la scelta dei materiali locali, l'uso di sistemi a basso impatto ambientale e l'applicazione di sistemi di controllo e regolazione. La filosofia a triplo zero (Km 0, CO2 0, 0 rifiuti) ha portato all'utilizzo di materiali del luogo quali pietre, gesso, vetro e legno.

The house, which has two floors above ground and one underground, is situated in the top section of the complex and its approximately 500 square metres layout slots neatly into the hillside. Wide glass windows create a visual bridge with the lake, opening up onto a large terrace with a swimming pool overlooking the lake. An outside stairway made of stone provides access to the main entrance. The trapezoidal-shaped area on the top floor opens up on both sides through wall-sized windows. This room is the centre of the house accommodating the kitchen area and providing direct access to the family rooms. The bedroom and two guest rooms are up on the top floor and all have their own private and naturally ventilated bathrooms. The construction's long and narrow form and constrained height fit in perfectly with the natural terracing. The project corresponds to the dictates of sustainable development, such as the study of micro-climatic conditions, layout and shape of the construction, the decision to use local materials, the introduction of low environmental impact systems, and incorporation of control-monitoring systems. The triple-zero (0 km, 0 CO2 and 0 waste) approach has resulted in the use of local materials, such as stone, plaster, glass and wood.

A sinistra, dal basso, schizzo, piante del seminterrato, del piano terreno e del primo piano e, nella pagina a fianco, rendering della villa progettata da Matteo Thun.

Left, from bottom, sketch, plans of the basement, ground floor and first floor and, opposite page, renderings of the house designed by Matteo Thun.

