

Maisons CÔTÉSUD

N° 145 - DÉCEMBRE 2013 / JANVIER 2014 - www.cotemaison.fr

DÉCO

30 TABLES DE FESTIN

UNE BORIE NÉO-DESIGN

AU PORTUGAL

ma cabane de Noël

MONTAGNES DU SUD

nos adresses préférées

*Place
à la fête!*

EXPRESS # ROULART

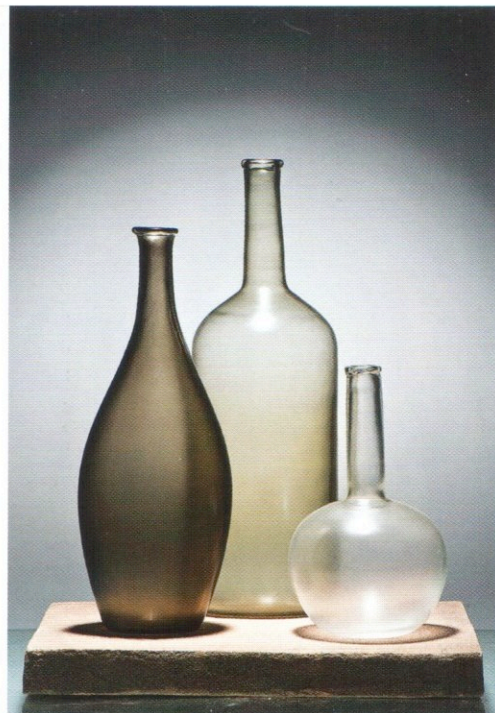
M 02230 - 145 - F: 6,50 € -

France métropolitaine €6 / DOM €6,50 / BEL €6,50 / CH11 FS / A €8,90 / AND €6 / CDN \$9,50 / D €8,90 / ESP €6,50
GR €6,50 / ITA €6,90 / LUX €6,50 / MAR 70DH / NL €8,25 / PORT cont €7 / TOM 1100F CFP / TUN 8,40DT / USA \$10,50



Souffle de lune

Architecte, designer, artiste... Matteo Thun a signé Venini, Alla Morandi, un hommage au peintre de Bologne, à travers une collection opalescente de bouteilles en verre soufflé dans les ateliers vénitiens. Des pièces sculptures éditées à 30 + 5 exemplaires. Rencontre infiniment précieuse. Par LAURENCE BOTTA-DELANNOY.



PHOTOS COURTESY VENINI



Pourquoi aujourd'hui un hommage à Giorgio Morandi ?

Morandi est un de mes amours d'enfance... Un amour qui a dépassé toutes les tendances. La douceur, la légèreté de ses tableaux m'apparaissent instantanément quand je pense au verre.

Quelles valeurs partagez-vous avec Morandi ?

Je suis fasciné par la volonté qu'a Morandi de résister aux influences de l'époque, son époque. Il n'a jamais cessé de continuer à explorer ses thèmes et ses couleurs de prédilection.

Quand et comment sont nées ces pièces ?

Cela fait plus de trente ans que je fréquente les maîtres verriers de Murano, j'ai commencé à apprendre la technique du verre soufflé avec la collection Sherry Netherland en 1983, et depuis, je cherche à comprendre ce qui se passe à ces fractions de seconde où j'aimerais que la complexité du souffle produise un certain archaïsme, comme dans les toiles de Morandi. Je remercie les maîtres verriers de Venini d'avoir, à travers leur souffle silencieux, si bien su interpréter l'intemporalité.

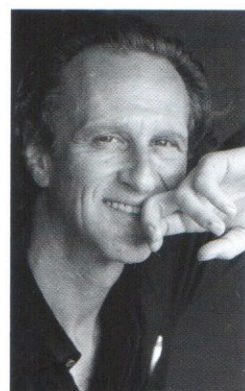
Ces pièces ont un aspect très matière, elles sont calmes, lunaires...

J'ai voulu exalter la texture de la palette chromatique « morandienne » et aussi parce que le verre, à travers sa fragilité et sa transparence, est parfait pour travailler ces non-couleurs.

Comment définiriez-vous ce travail qui se contemple comme une œuvre de Morandi ?

Je dirai tout simplement que c'est une déclaration d'amour à un grand maestro, un hommage !

Ces œuvres sont à découvrir sur catalogue et à commander chez Silvera, 41, avenue de Wagram, 75017 Paris, tél. 01 56 68 76 00.



FRANCESCA LOTTI



Natures mortes intimistes, séries de trois bouteilles en verre soufflé sur une base en pierre Santa Fiore.