

UNIVERSO MISSONI

El Hotel Missoni de Edimburgo, en plena Royal Mile, es el primero de la firma de moda. Un proyecto colorista en el que sus característicos estampados se ponen al servicio y comodidad del viajero que visita la ciudad escocesa

Texto **Eloisa Pastor**



Recepción. Butacas Willow lacadas en negro, diseño de Charles Rennie Mackintosh para Cassina. La recepción destaca por el uso de colores primarios, como el rojo de la mesa, también aplicado en el mostrador, característicos de los hoteles del grupo Rezidor. Los espejos son de tamaño XL, en los habituales colores Missoni. Aquí, en blanco y negro. A la izquierda, el Bar Missoni, cuyas sillas han sido tapizadas con un estampado que crea un efecto caleidoscópico. Al fondo, lámparas modelo Dandelin (izda.), de Moooi; y lámparas Globo di Luce (dcha.), de FontanaArte.



Sala de reunión. Las sillas son el modelo Serie 7, diseñadas por Arne Jacobsen para Fritz Hansen. Butaca Womb, de Eero Saarinen para Knoll. La lámpara es el modelo Dear Ingo, de Moooi. Los estampados geométricos de la alfombra y las cortinas son propios del estilo Missoni. Abajo, desayuno servido en el restaurante Cucina. Con factura Missoni: el papel pintado, y la vajilla, en blanco y negro.

LOS ESTAMPADOS DE RAYAS, ONDAS Y ZIG-ZAG QUE CARACTERIZAN A MISSONI SON RECONOCIBLES DESDE EL PRIMER INSTANTE



La firma de moda italiana Missoni abrió las puertas del primer Hotel Missoni en Edimburgo, en colaboración con el grupo hotelero Carlson Rezidor. Situado en plena Royal Mile, el edificio fue proyectado por Allan Murray Architects, y el interiorismo es obra del reconocido Matteo Thun, quien trabajó estrechamente con Rosita Missoni, *alma mater* de la firma de moda y directora creativa del diseño del hotel. Este establecimiento refleja la identidad de la marca a partir del efecto visual de sus tejidos, reconocibles a primera vista y parte esencial del proyecto de interiorismo.

Las 132 habitaciones de este hotel de cinco estrellas, su premiado restaurante Cucina, el exclusivo Bar Missoni, así como

Espacio para recepciones

El Hotel Missoni cuenta con tres luminosas salas de reuniones, siempre con la imagen Missoni, ideales para reuniones de trabajo y eventos privados. Un impresionante espacio abierto permite acoger hasta 75 personas en una recepción. Las butacas y pufs, modelo Fat, son un diseño de Patricia Urquiola para B&B Italia; lámparas Twiggy, de Foscarini, en negro.





Dormitorio. Las tapicerías y los tejidos, con los estampados, texturas y colores vivos de Missoni, protagonizan el espacio; con especial atención en la ropa de cama. Solo las suites disponen de bañera (abajo); el resto están equipadas con ducha. Los artículos de tocador son fragancias de Missoni, así como los albornoces y las zapatillas, exclusivos de la firma.

*ROSITA MISSONI Y MATTEO THUN
HAN LOGRADO ARMONIZAR
FUNCIONALIDAD Y CONFORT EN
UNA ATMÓSFERA DE LUJO*



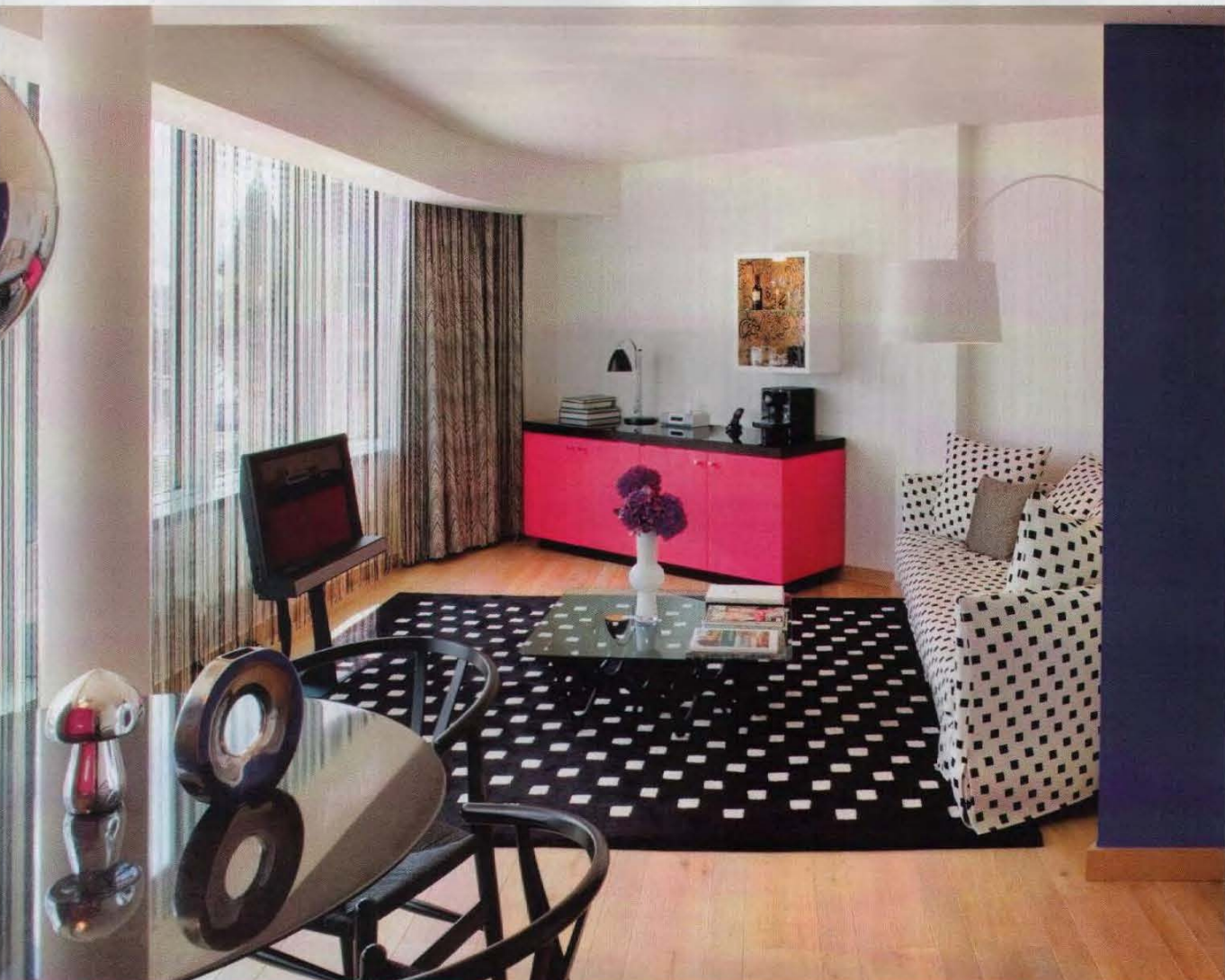
las salas de reuniones y el *spa* han sido decorados con los característicos estampados de la firma: zig-zag, ondas, rayas y lunares protagonizan los textiles y elementos arquitectónicos. Y lo hacen en combinaciones llamativas de rojos, morados, verdes o azules, con las archiconocidas rayas en tonos flúor, que rezuman energía sobre una base en blanco y negro.

Junto a la explosión vital de los colores Missoni y el protagonismo de los estampados, se ha escogido una cuidada selección de piezas de los grandes clásicos del diseño contemporáneo (los favoritos de Rosita) y mobiliario de estilo pop. Desde Arne Jacobsen, Charles Rennie Mackintosh, Eero Saarinen o Marcel Wanders, a mobiliario y lámparas de pri-

Un distinguido salón privado

Las habitaciones, muy amplias -mínimo 60 metros cuadrados-, se componen de una zona de descanso, un área de estar y una para disfrutar del servicio de habitaciones. El visitante no tiene otra opción que dejarse envolver por el espíritu Missoni, presente en todos los tapizados. La butaca roja es el modelo Metropolitan, de B&B Italia. Lámparas Twiggy blancas, de Foscarini.





Espacio abierto. Sofá en media luna y alfombra en contraste, con motivos geométricos opuestos de Missoni. El área protagonizada por las sillas Wishbone, de Hans J. Wegner para Carls Hansen, permite disfrutar de los manjares típicos italianos del restaurante Cucina. Abajo, fachada principal del edificio, proyectado por Allan Murray Architects en plena Royal Mile de Edimburgo.

LAS HABITACIONES ESTÁN EQUIPADAS CON TECNOLOGÍA PUNTA Y OFRECEN VISTAS DEL CASCO ANTIGUO DE EDIMBURGO

meras firmas, como Foscarini, B&B, Zanotta, Moooi o Fontana Arte. La iluminación juega también un papel fundamental: lámparas de autor y espejos de formato XL potencian el efecto visual de los estampados geométricos. El pavimento de madera –tan poco habitual en espacios transitados– es un detalle característico de la obra de Matteo Thun. Las estancias están equipadas con la más moderna tecnología. El resultado son unos ambientes frescos, contemporáneos, en los que se han cuidado al detalle el confort y la funcionalidad. Y todo ello sin ahorrar un ápice en lujo y exclusividad, además de ofrecer un trato amable y cercano. ■

www.hotelmissoni.com Habitaciones desde 150€.

