

AD

AVRIL/MAI 2016
FRANCE N°135
5,50€

ARCHITECTURAL DIGEST. ARCHITECTURE, DÉCORATION, ARTS, DESIGN

SPÉCIAL

ITALIE

Le style dolce vita

INSPIRATION

7 maisons de rêve, à Rome, Venise ou Sorrente...

SHOPPING

Les beaux classiques du design italien

FLASHBACK

Années 1970, quand les créateurs osaient tout

Cuisines

Belles matières, équipements, rangements... nos envies du moment

M 04021 - 135 - F: 5,50 € - RD



Ces Milanais qui tiennent la création

Le marché de l'architecture et du design a beau s'internationaliser, les créateurs de la capitale lombarde sont toujours au top.

Par Pierre Léonforte.

Avec 150 000 architectes et agences d'architecture en activité, l'Italie caracole en tête du palmarès européen, loin devant l'Allemagne. Établi à la fin de l'année 2015, le Top 25 économique-financier des agences d'architecture italiennes en 2014 estimait à 161,7 millions d'euros leur chiffre d'affaires, soit une augmentation de 11,13% par rapport à l'année 2013. Ce classement pointe en tête Renzo Piano Building Workshop, basé à Gênes, avec 42,4 millions d'euros (+8,1%), tandis que le Studio Urquiola était classé en 22^e position avec 2,84 millions d'euros, soit une progression de 44,4%. Une place qui ne prenait pas en compte la récente

nomination de Patricia Urquiola comme directrice artistique de Cassina. Entre les deux, quatre agences de design milanaises, **Antonio Citterio-Patricia Viel** (2^e), **Lissoni Associati** (8^e), **Matteo Thun & Partners** (14^e) et **Michele De Lucchi** (15^e) disputent le terrain à des stars mondiales de l'architecture comme Massimiliano Fuksas, installé à Rome, ou Daniel Libeskind et David Chipperfield qui ont, eux, ouvert des agences dans la capitale lombarde. Et démontrent ainsi la suprématie milanaise sur le monde du design. Projets en cours ou réalisés, collaborations, directions artistiques : profil et état des lieux de ces quatre agences tenant le haut du pavé.

ANTONIO CITTERIO - PATRICIA VIEL

Deux entités sous un même toit, via Cerva, en plein centre de Milan : Antonio Citterio-Patricia Viel & Partners, fondée en 2000, et Antonio Citterio - Patricia Viel Interiors.

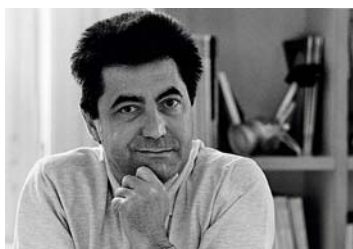
Chiffre d'affaires 2014 : 16,828 millions d'euros.

Effectif : environ 80 employés, sans compter l'antenne new-yorkaise.

Architecture : en 2015, l'agence pilotait une vingtaine de projets dans le monde et à Milan, dont le nouveau Mandarin Oriental. Toujours à Milan, Citterio & Viel travaillent actuellement, après en avoir établi le master plan, au développement de deux nouveaux quartiers, la Cascina Merlata (au nord-est de la ville) et Symbiosis (au sud), dont les premiers bâtiments sortent de terre.

Design : des collaborations pour Ansong, Arclinea, Axor-Hansgrohe, B&B Italia, Flexform, Flos, Fusital, Hermès, Iittala, Kartell, Maxalto, Sanitec Group, Technogym et Vitra. En revanche, l'architecte n'assure aucune direction artistique extérieure, même s'il dessine l'intégralité du catalogue Maxalto.

antoniocitterioandpartners.it



ANTONIO CITTERIO, et, ci-dessous, le bar du Mandarin Oriental, à Milan, et le canapé *Michel* (2012), pour B&B Italia, deux créations récentes de son agence.





PIERO LISSONI avec la chaise *Neve* (2010), dessinée pour Porro, et le nouveau restaurant du chef Filippo La Mantia, à Milan.



MATTEO THUN & PARTNERS

Matteo Thun, qui fut de l'aventure Memphis et partenaire d'Ettore Sottsass entre 1980 et 1984, a pris son indépendance au milieu des années 1980. Son agence, cofondée en 2001 avec Luca Colombo et Antonio Rodriguez, et installée à Milan dans le quartier de Porta Nuova, a ouvert en 2015 à Shanghai la succursale Matteo Thun & Antonio Rodriguez.

Chiffre d'affaires 2014: 4,249 millions d'euros.

Effectif: plus de 60 personnes.

Architecture: 2015 a fixé Matteo Thun à Venise avec le nouveau JW Marriott Venice Resort & Spa, le Falkensteiner Hotel & Spa Jesolo, et le restaurant Piacermio, mais aussi à Zurich, à Saint-Moritz, au bord du lac de Garde. L'exercice 2016 annonce l'hôtel Ludus Magnus Luxury Residences à Rome, près du Colisée.

Design: Matteo Thun avance en duo, soit avec Luca Colombo pour la collection *Godard* chez Baxter, soit avec Antonio Rodriguez pour le couteil Zwilling, Fantini, Klafs ou Axent. Avril 2016 : Matteo Thun Milano, nouvelle branche focalisée sur l'artisanat italien, est confirmée. matteothun.com

LISSONI ASSOCIATI

Fondée en 1986 par Piero Lissoni et Nicoletta Canesi, installée au cœur de Brera, l'agence Lissoni Associati chapeaute plusieurs unités: Graph.x qui assure les travaux d'identité graphique corporate; Lissoni Architettura en charge des projets d'architecture dans le monde; et Lissoni Inc. qui, établi à New York en 2015, est en charge des seuls projets aux États-Unis.

Chiffre d'affaires 2014 (Lissoni Associati + Lissoni Architettura): 5,662 millions d'euros.

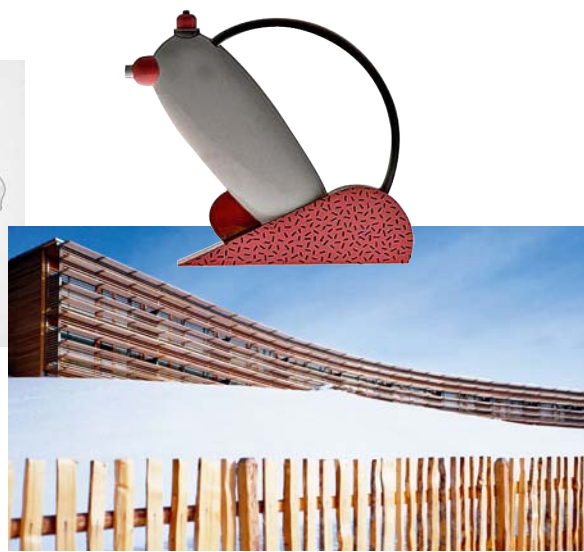
Effectif: plus de 70 employés.

Architecture: l'agence a livré en 2015 un nombre impressionnant de chantiers comme les hôtels Shilla Stay Ulsan et Shilla Stay Jeju (groupe Samsung) en Corée. À Milan, outre les showrooms pour DePadova et Fantini, l'actualité récente s'est focalisée sur le restaurant Oste e Cuoco de Filippo La Mantia et les penthouses de la Torre Velasca, en attendant le décor du chef-star Davide Oldani à Cornaredo et ceux des lobby, bar et restaurant de l'hôtel Four Seasons.

Design: Piero Lissoni collabore avec Alessi, Cappellini, Cassina, Cotto, Fantini, Flos, Glas Italia, Kartell, Kerakoll, Knoll International, Lema, Salvatori, SchönhuberFranchi et Viccarbe, et assure la direction artistique d'Alpi, Boffi, DePadova, Living Divani, Lualdi et Porro. lissoniassociati.com



MATTEO THUN, la théière *Lesbia Oceanica*, une de ses créations pour Memphis (1982), et l'hôtel Vigilius à Lana, au Tyrol.



MICHELE DE LUCCHI

Fondée en 1987 et située via Varese, entre Brera et Corso Como, l'agence de Michele De Lucchi a livré 15 chantiers mondiaux d'envergure en 2015.

Chiffre d'affaires 2014: 4,116 millions d'euros.

Effectif: 32 employés.

Architecture: à Milan, De Lucchi dirige actuellement plusieurs projets variés, comme le théâtre Franco Parenti au sein de la Fondazione Pier Lombardo; l'hypermarché Arese dans l'enceinte du futur plus grand centre commercial d'Italie; la réhabilitation du Palazzo Litta, Corso Magenta; le showroom du tailleur napolitain Kition; et, initiée par Lapo Elkann, la réhabilitation de l'ex-station service AGIP, à l'architecture remarquable.

Design: Michele De Lucchi a récemment dessiné des pièces pour Alessi, Unifor et Gebrüder Thonet Vienna. Il assure désormais la direction artistique de la maison d'ébénisterie Bottega Ghianda, officine d'excellence, rachetée en juin 2015 par Romeo Sozzi (Promemoria) à titre de sauvegarde et hommage.

amd.it //

MICHELE DE LUCCHI et la *Tolomeo*, sa lampe star pour Artemide (1980). Dessous, le pavillon The Waterstone, dessiné pour la banque Intesa Sanpaolo, à l'occasion de l'exposition universelle Milano 2015.