

Hinweis zu Affiliate-Links: Alle Produkte werden von der Redaktion unabhängig ausgewählt. Im Falle eines Kaufs des Produkts nach Klick auf den Link erhalten wir ggf. eine Provision.



The Julius

TRAVEL

Matteo Thun hat ein neues Hotel entworfen – warum Sie jetzt unbedingt nach Prag reisen sollten

Matteo Thun gestaltet das neue Hotel „Julius“ in Prag – im Juli wird eröffnet!

Wer schon einmal in Österreich war, dem sollte spätestens im Supermarkt in der Kaffeeabteilung die ikonische rote Zipfelmützenfigur der Marke „Julius Meinl“ unter die Augen gekommen sein. Der Wiener Hersteller vertreibt seit über 155 Jahren Kaffee und Tee und steht mittlerweile stellvertretend für die Wiener Kaffeehauskultur.



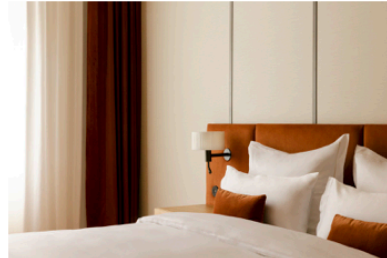
Hat jemand Cocktail gesagt? Vom Frühstück bis zum Abendessen bietet das „Julius“ für jede Zeit des Tages den richtigen Platz. The Julius

Das Familienunternehmen Julius Meinl eröffnet sein erstes Hotel in Prag

In diesem Jahr feiert das Familienunternehmen ein neues Debüt: Mit der Eröffnung seines ersten eigenen Hotels in Prag tritt Julius Meinl VI. selbst in die Hotellszene ein – nicht mehr nur als Zulieferer hervorragenden Kaffees und Tees. Mit der Gestaltung des „Julius“ beauftragte der Hotelier keinen Geringeren den Mailänder Architekten Matteo Thun und sein Architekturbüro. Gedacht als Kurz- oder auch Langzeitunterkunft umfasst das Hotel neben Co-Working Spaces, Lounge- und Gemeinschaftsbereichen insgesamt 168 Apartments, allesamt ausgestattet mit einer offenen Küche, einem Wohn- und einem Schlafbereich.



Geeignet für kurze Trips wie für längere Aufenthalte umfassen die Apartments offene Küchen und einen Wohn- und Schlafbereich. The Julius



Helle Farben, weiche Stoffe und natürliche Materialien schaffen eine wohnliche und gemütliche Atmosphäre in den Zimmern und Suiten. The Julius

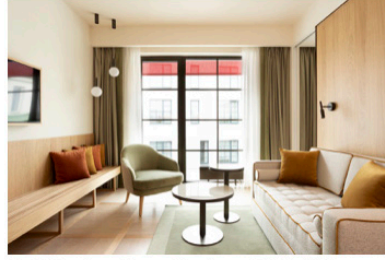
Komfort und Wohlbefinden in allen Räumen

Dass das Wohlbefinden des Menschen stets im Fokus seiner Designs steht, gehört zu Matteo Thuns Markenzeichen – ganz in diesem Sinn gestaltete er die Räume in einer warmen, pastellig-zurückhaltenden Farbpalette. Natürliche Materialien und weiche Stoffe durchziehen Räume, die sich wie ein Zuhause auf Zeit anfühlen: helle Eiche für Böden und Einbauten, gepaart mit soften Polsterstoffen bestimmen das Interior der einladenden Apartments. Die perfekte Destination für den nächsten Citytrip nach Prag!





Auf die Details kommt es an: Handtücher, Bademäntel und natürliche Pflegeprodukte stehen bei Ankunft in den Bädern bereit. The Julius



Vom kleinen Doppelzimmer über eine große Suite bis hin zum Penthouse: Das „Julius“ bietet Apartments in verschiedensten Variationen. The Julius



Alles Gute zum Siebzigsten, Matteo Thun!

Die Grundsätze des Architekten und Designers Matteo Thun sind aktueller denn je – und seine neuesten Designs elegant wie nie. Zu seinem 70. Geburtstag am 17. Juni 2022 geben wir Einblick in sein vielfältiges Schaffen.